

CẦU DAO ĐIỆN

TCVN 6480-1 : 2008
TCVN 2282-1993



Cầu dao điện 2P 15 A 600 V ~

2P15CK (Cực kẹp)	18.590 đ
2P15CĐ (Cực đúc)	19.580 đ
2P15TN (Tay nắm nhựa)	18.590 đ



Cầu dao điện 2P 20 A 600 V ~

2P20CK (Cực kẹp)	26.070 đ
2P20C (Cực đúc)	27.390 đ
2P20TN (Tay nắm nhựa)	26.070 đ



Cầu dao điện 2P 30 A 600 V ~

2P30CK (Cực kẹp)	29.040 đ
2P30CĐ (Cực đúc)	30.580 đ
2P30TN (Tay nắm nhựa)	29.040 đ



Cầu dao điện đảo chiều 2P 30 A 600 V ~

2P30ĐCK (Cực kẹp)	33.330 đ
2P30ĐCĐ (Cực đúc)	35.090 đ
2P30ĐCC (Cao cấp)	40.400 đ



Cầu dao điện 3P 30 A 600 V ~

3P30CK (Cực kẹp)	46.640 đ
3P30CĐ (Cực đúc)	49.060 đ
3P30CC (Cao cấp)	51.810 đ



Cầu dao điện đảo chiều 3P 30 A 600 V ~
 3P30ĐCK (Cực kẹp) 47.960 đ
 3P30ĐCĐ (Cực đúc) 50.490 đ
 3P30ĐCC (Cao cấp) 58.100 đ



Cầu dao điện 2P 60 A 600 V ~
 2P60CK (Cực kẹp) 62.700 đ
 2P60CĐ (Cực đúc) 66.000 đ
 2P60CC (Cao cấp) 69.190 đ



Cầu dao điện đảo chiều 2P 60 A 600 V ~
 2P60ĐCK (Cực kẹp) 72.710 đ
 2P60ĐCĐ (Cực đúc) 76.560 đ



Cầu dao điện 2P 100 A 600 V ~
 2P100CK (Cực kẹp) 173.910 đ
 2P100CĐ (Cực đúc) 182.600 đ
 2P100CC (Cao cấp)



Cầu dao điện 3P 100 A 600 V ~
 3P100CK (Cực kẹp) 263.560 đ
 3P100CĐ (Cực đúc) 276.100 đ
 3P100CC (Cao cấp)



Cầu dao điện 3P 60 A 600 V ~
 3P60CK (Cực kẹp) 94.820 đ
 3P60CĐ (Cực đúc) 99.770 đ
 3P60CC (Cao cấp) 105.050 đ



Cầu dao điện đảo chiều 2P 100 A 600 V ~
 2P100ĐCK (Cực kẹp) 199.540 đ
 2P100ĐCĐ (Cực đúc) 209.000 đ



Cầu dao điện 3P 150 A 600 V ~
 3P150CK (Cực kẹp) 306.240 đ
 3P150CĐ (Cực đúc) 321.200 đ
 3P150CC (Cao cấp)



Cầu dao điện đảo chiều 3P 60 A 600 V ~
 3P60ĐCK (Cực kẹp) 114.070 đ
 3P60ĐCĐ (Cực đúc) 120.120 đ
 3P60ĐCĐ (Cao cấp)



Cầu dao điện đảo chiều 3P 100 A 600 V ~
 3P100ĐCK (Cực kẹp) 298.760 đ
 3P100ĐCĐ (Cực đúc) 313.500 đ
 3P100ĐCC (Cao cấp)



Cầu dao điện 3P 200 A 600 V ~
 3P200CĐ (Cực đúc)

Ổ CẮM - CÔNG TẮC - PHÍCH CẮM ĐIỆN

TCVN 6188-1 : 2007
TCVN 6480-1 : 2008



Ổ cắm 1 ngã đa năng 10 A 250 V ~
VKOC1K2 8.349 đ



Ổ cắm 2 ngã đa năng kiểu 2 10 A 250 V ~
VKOC2K2 10.879 đ



Ổ cắm 3 ngã kiểu Thái Lan 10 A 250 V ~
VKOC3 14.707 đ



Đầu nối ổ cắm 3 cực đa năng 10 A 250 V ~
VKĐN3C 5.600 đ



Ổ cắm 3 ngã đa năng kiểu 2 10 A 250 V ~
VKOC3ĐN 18.500 đ



Ổ cắm đơn €uron VINAKIP 10 A 250 V ~
VKOC1EU 22.000 đ



Đầu nối ổ cắm 3 ngã đa năng kiểu 3 10 A 250 V ~
VKĐN3CK2 đ



Ổ cắm 4 ngã đa năng 15 A 250 V ~
VKOC4 18.800 đ



Ổ cắm đôi €uron VINAKIP 10 A 250 V ~
VKOC2EU 33.000 đ



Đầu nối ổ cắm 3 ngã đa năng 6 A 250 V ~
VKĐN3N 12.067 đ



Ổ cắm 4 ngã đa năng kiểu 2 15 A 250 V ~
VKOC4K2 18.800 đ



Ổ cắm đơn đa năng 6 A 250 V ~
VKOC1 VKĐN3C 5.830 đ



Đầu nối ổ cắm 3 ngã đa năng kiểu 2 6 A 250 V ~
VKĐN3NK2 11.500 đ



Ổ cắm đa năng liền công tắc 6 A 250 V ~
VKCLO 8.965 đ



Ổ cắm 2 ngã đa năng 10 A 250 V ~
VKOC2 10.098 đ



Bộ nối dây đầu tròn 10 A 250 V ~
BND2CT 25.300 đ



Bộ nối dây đầu tròn kiểu 2 10 A 250 V ~
BND2CTK2 26.950 đ



Bộ nối dây đầu dẹt 2 cực 10 A 250 V ~
BND2CD 24.200 đ



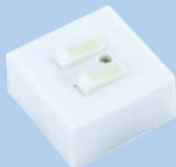
Bộ nối dây 3 cực dẹt 10 A 250 V ~
BND3CD 25.300 đ



Bộ nối dây 3 cực dẹt kiểu 2 10 A 250 V ~
BND3CDK2 27.300 đ



Công tắc đơn 6 A 250 V ~
VKCT1 4.884 đ



Công tắc kép 6 A 250 V ~
VKCT2 7.689 đ



Công tắc đơn kiểu 2 6 A 250 V ~
VKCT1K2 4.884 đ



Công tắc kép kiểu 2 6 A 250 V ~
VKCT2K2 7.689 đ



Công tắc đơn K3 6 A 250 V ~
VKCT1K3 4.500 đ



Công tắc kép K3 6 A 250 V ~
VKCT2K3 7.300 đ



Công tắc quả nhót
VKCTQN 3.600 đ



Phích cắm kiểu 2 6 A 250 V ~
VKPK2 4.103 đ



Phích cắm kiểu 3 6 A 250 V ~
VKPK3 2.937 đ



Phích cắm kiểu 4 6 A 250 V ~
VKPK4 3.575 đ



Phích cắm dẹt 6 A 250 V ~
VKPD 3.600 đ



Phích âm nối dây 10 A 250 V ~
VKPA 5.000 đ



Phích cắm kiểu 5 6 A 250 V ~
 (chống cháy, chống vỡ, chân cắm 4mm)
VKPK54 4.300 đ



VKPK55 5.000 đ
 Phích cắm kiểu 5 10 A 250 V ~
 (chống cháy, chống vỡ, chân cắm 4.8mm)



BẢNG ĐIỆN - CẦU CHÌ - ĐUI ĐÈN



Bảng điện BD1 - 111 5 A 250 V ~
BD1111 28.215 đ



Bảng điện BD6 - 223 10 A 250 V ~
BD6223 41.184 đ



Bảng điện BD8 - 213 10 A 250 V ~
BD8213 35.750 đ



Bảng điện BD2 - 222 10 A 250 V ~
BD2222 37.972 đ



Bảng điện BD7 - D23 15 A 250 V ~
BD7D23 51.799 đ



Bảng điện BD8 - 222 10 A 250 V ~
BD8222 33.770 đ



Bảng điện BD3 - D22 15 A 250 V ~
BD3D22 45.078 đ



Bảng điện BD7 - A23 15 A 250 V ~
BD7A23 72.314 đ



Bảng điện BD8 - 223 10 A 250 V ~
BD8223 37.950 đ



Bảng điện BD4 - 212 10 A 250 V ~
BD4212 33.165 đ



Bảng điện BD8 - 211 10 A 250 V ~
BD8211 28.160 đ



Bảng điện BD9 5 A 250 V ~
BD9 22.550 đ



Bảng điện BD5 - A22 15 A 250 V ~
BD5A22 63.030 đ



Bảng điện BD8 - 212 10 A 250 V ~
BD8212 30.800 đ



Cầu chì 5 A 250 V ~
VKCC5 4.873 đ



Cầu chì 10 A 250 V ~
VKCC10 6.435 đ



Đui đèn kiểu gài treo 1 A 250 V B22
ĐĐG 3.058 đ



Đui đèn kiểu xoáy ốp trần 4 A 250 V E27
ĐĐXT 5.500 đ



Đui đèn xoáy ốp tường kiểu 2 4 A 250 V E27
ĐĐXO 5.500 đ



Đui đèn kiểu xoáy 4 A 250 V E27
ĐĐXB 4.565 đ



Dây nguồn liền công tắc và đui đèn 200 W
DNCT - 2.5m 25.800 đ
DNCT - 3m 28.000 đ
DNCT - 5m 36.500 đ



Đui xoáy ốp tường chống cháy 150 W
ĐĐXW1 10.800 đ



Đui đèn kiểu xoáy 4 A 250 V E27
ĐĐXW 4.565 đ



Nắp che nước cho đui đèn
NCĐĐ 270 đ



Đui đèn xoáy K3 - 150 W
ĐĐK3 5.600 đ



BẢNG ĐIỆN

BĐ10-233	45.000 đ
BĐ10-243	48.000 đ
BĐ10-D33	58.000 đ
BĐ10-D43	61.000 đ
BĐ10-A33	77.000 đ
BĐ10-A43	80.000 đ

BĐ11212	33.000 đ
BĐ11222	35.000 đ
BĐ12212	33.000 đ
BĐ12222	35.000 đ
BĐ13212	33.000 đ
BĐ13222	35.000 đ
BĐ14212	33.000 đ
BĐ14222	35.000 đ
BĐ15222	38.000 đ
BĐ16222	38.000 đ
BĐ17223	40.000 đ
BĐ17233	45.000 đ
BĐ17243	48.000 đ
BĐ17D23	53.000 đ
BĐ17D33	57.000 đ
BĐ17D43	61.000 đ
BĐ17A23	70.000 đ
BĐ17A33	75.000 đ
BĐ17A43	78.000 đ
BĐ18223	40.000 đ
BĐ18233	45.000 đ
BĐ18243	48.000 đ
BĐ18D23	53.000 đ
BĐ18D33	57.000 đ
BĐ18D43	61.000 đ
BĐ18A23	70.000 đ

BĐ18A33	75.000 đ
BĐ18A43	78.000 đ
BĐ19233	49.000 đ
BĐ19D33	61.000 đ
BĐ19A33	78.000 đ
BĐ20213	39.000 đ
BĐ20223	44.000 đ
BĐ20D23	56.000 đ
BĐ20A23	73.000 đ
BĐ21D23	59.000 đ
BĐ21A23	76.000 đ
BĐ22D23	56.000 đ
BĐ22D33	61.000 đ
BĐ22D43	64.000 đ
BĐ22A23	73.000 đ
BĐ22A33	78.000 đ
BĐ22A43	81.000 đ
BĐ23D23	56.000 đ
BĐ23D33	61.000 đ
BĐ23D43	64.000 đ
BĐ23A23	73.000 đ
BĐ23A33	78.000 đ
BĐ23A43	81.000 đ
BĐ24D33	64.000 đ
BĐ24A33	81.000 đ



Ổ CẮM LIỀN DÂY - APTOMAT

TCVN-6188-1 : 2007



Ổ cắm đa năng liên dây 10 A 250 V ~ S13-M3

S13 - 3m	75.000 đ
S13 - 5m	90.000 đ
S13 - 10m	129.000 đ



Ổ cắm đa năng liên dây 10 A 250 V ~ D33-M3

D33 - 3m	94.000 đ
D33 - 5m	109.000 đ
D33 - 10m	147.000 đ

Ổ cắm 4 ngả 2 cực liên dây 10 A -250 V ~

VKOC43 - 3m	59.400 đ
VKOC45 - 5m	74.700 đ
VKOC410 - 10m	



Ổ cắm tích hợp, 1 công tắc, Áp tô m,át liên dây

S14F13-3m	92.300 đ
S14F14-T5m	107.100 đ



Ổ cắm 6 ngả đa năng liên dây K2 10 A 250 V ~

VKOC6K23 - 3m	72.900 đ
VKOC6K25 - 5m	87.600 đ
VKOC6K210 - 10m	



Ổ cắm đa năng liên dây 10 A 250 V ~ S23-M3

S23 - 3m	84.000 đ
S23 - 5m	99.000 đ
S23 - 10m	139.000 đ



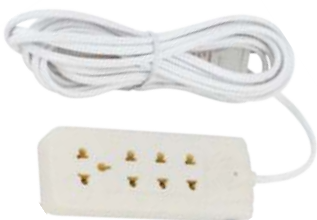
Ổ cắm đa năng liên dây 10 A 250V ~ D34-M3

D34 - 3m	97.000 đ
D34 - 5m	112.000 đ
D34 - 10m	151.000 đ



Ổ cắm 3 ngả đa năng liên dây 10 A 250 V ~

VKOC3ĐN3 - 3m	44.000 đ
VKOC3ĐN5 - 5m	57.200 đ
VKOC3ĐN10 - 10m	93.500 đ



Ổ cắm 4 ngả đa năng liên dây 15 A 250 V ~

VKOC4ĐN3 - 3m	42.500 đ
VKOC4ĐN5 - 5m	52.600 đ
VKOC4ĐN10 - 10m	



Ổ cắm 3 ngả Thái Lan liên dây 10A250V~

VKOC3 TL3-3m	44.000 đ
VKOC3 TL5-5m	57.200 đ
VKOC3 TL10-10m	93.500 đ



Ổ cắm 6 ngả đa năng liên dây K3 10 A 250 V ~

VKOC6K33 - 3m	81.900 đ
VKOC6K35 - 5m	96.600 đ
VKOC6K310 - 10m	



Ổ cắm 9 ngả đa năng liên dây 10 A 250 V ~

VKOC9N3 - 3m	117.000 đ
VKOC9N5 - 5m	130.000 đ
VKOC9N10 - 10m	163.000 đ



APTOMAT

A63MT-C16	32.900 đ
A63MT-C20	32.900 đ
A63MT-C32	34.800 đ
A63MT-C40	34.800 đ
A63MT-C50	42.800 đ
A63MT-C63	42.800 đ



APTOMAT

A632MT-C16	64.900 đ
A632MT-C20	64.900 đ
A632MT-C32	66.200 đ
A632MT-C40	66.200 đ
A632MT-C50	84.000 đ
A632MT-C63	84.000 đ



APTOMAT

A633MT-C16	
A633MT-C20	
A633MT-C32	
A633MT-C40	103.100 đ
A633MT-C50	111.000 đ
A633MT-C63	111.000 đ



APTOMAT A30 - T

A30T-10 A	30.800 đ
A30T-15 A	30.800 đ
A30T-20 A	30.800 đ
A30T-25 A	30.800 đ
A30T-30 A	30.800 đ



APTOMAT 2P1E

MCCB2P1E 15 A	40.500 đ
MCCB2P1E 20 A	40.500 đ
MCCB2P1E 30 A	40.500 đ



KHỞI ĐỘNG TỪ

TCVN 6592-4-1 : 2009 IEC 60947-4-1 : 2002

1. Khởi động từ K20 - 10 A (220 V - 380 V)	167.200 đ
2. Khởi động từ K20 - 16 A (220 V - 380 V)	189.200 đ
3. Khởi động từ K20 - 20 A (220 V - 380 V)	282.700 đ
4. Khởi động từ K50 - 25 A (220 V - 380 V)	349.800 đ
5. Khởi động từ K50 - 40 A (220 V - 380 V)	631.400 đ
6. Khởi động từ K150 - 100 A (220 V - 380 V)	1.199.000 đ
7. Khởi động từ K150 - 125 A (220 V - 380 V)	1.870.000 đ
8. Khởi động từ K450 - 300 A (220 V - 380 V)	5.192.000 đ
9. Khởi động từ K450 - 450 A (220 V - 380 V)	6.226.000 đ



APTOMAT

TCVN 6592-2 : 2009 IEC 60947-2 : 2009

1. Aptomat 3A100 3MT 500 V 16 A	372.900 đ
2. Aptomat 3A100 3MT 500 V 25 A	372.900 đ
3. Aptomat 3A100 3MT 500 V 30 A	372.900 đ
4. Aptomat 3A100 3MT 500 V 40 A	372.900 đ
5. Aptomat 3A100 3MT 500 V 50 A	418.000 đ
6. Aptomat 3A100 3MT 500 V 60 A	418.000 đ
7. Aptomat 3A100 3MT 500 V 80 A	495.000 đ
8. Aptomat 3A100 3MT 500 V 100 A	561.000 đ
9. Aptomat A225 3MT 500 V 100 A	616.000 đ
10. Aptomat A225 3MT 500 V 125 A	682.000 đ
11. Aptomat A225 3MT 500 V 150 A	814.000 đ
12. Aptomat A400 3MT 500 V 160 A	1.166.000 đ
13. Aptomat A400 3MT 500 V 200 A	1.386.000 đ
14. Aptomat A400 3MT 500 V 250 A	1.507.000 đ
15. Aptomat A400 3MT 500 V 300 A	1.639.000 đ
16. Aptomat A800 3MT 500 V 400 A	2.783.000 đ
17. Aptomat A800 3MT 500 V 500 A	3.179.000 đ
18. Aptomat A800 3MT 500 V 600 A	3.388.000 đ



APTOMAT

TCVN 6592-2 : 2009 IEC 60947-2 : 2009

1. Aptomat VKE 103b 3P - 40 A	605.000 đ
2. Aptomat VKE 103b 3P - (50 - 60) A	660.000 đ
3. Aptomat VKE 103b 3P - (75 - 100) A	731.500 đ
4. Aptomat VKE 203b 3P - (125 - 225) A	1.430.000 đ
5. Aptomat VKE 403b 3P - (250 - 400) A	3.740.000 đ
6. Aptomat VKE 603b 3P - (500 - 600) A	7.975.000 đ
7. Aptomat VKE 803b 3P - 800 A	8.470.000 đ
8. Aptomat VKN 103c 3P - (15 - 100) A	825.000 đ
9. Aptomat VKN 203c 3P - (125 - 250) A	1.650.000 đ
10. Aptomat VKN 403c 3P - (250 - 400) A	4.180.000 đ



CẦU DAO HỘP

TCVN 2282-1993

CẦU DAO HỘP 3 PHA 3 CỰC 660 V ~

1. CDH3P 100 A	805.200 đ
2. CDH3P 150 A	906.400 đ
3. CDH3P 200 A	1.012.000 đ
4. CDH3P 250 A	1.837.000 đ
5. CDH3P 300 A	2.079.000 đ
6. CDH3P 400 A	2.244.000 đ
7. CDH3P 500 A	2.728.000 đ
8. CDH3P 630 A	5.104.000 đ
9. CDH3P 800 A	6.182.000 đ
10. CDH3P 1000 A	6.292.000 đ



CẦU DAO HỘP 3 PHA 4 CỰC 660 V ~

1. CHD3P4C 100 A	1.100.000 đ
2. CHD3P4C 150 A	1.320.000 đ
3. CHD3P4C 200 A	1.452.000 đ
4. CHD3P4C 250 A	2.486.000 đ
5. CHD3P4C 300 A	2.596.000 đ
6. CHD3P4C 400 A	2.827.000 đ
7. CHD3P4C 500 A	3.597.000 đ
8. CHD3P4C 630 A	7.293.000 đ

CẦU DAO HỘP ĐẢO CHIỀU 3 PHA 3 CỰC 660 V ~

1. CDH3PĐ 100 A	869.000 đ
2. CDH3PĐ 150 A	968.000 đ
3. CDH3PĐ 200 A	1.342.000 đ
4. CDH3PĐ 250 A	2.475.000 đ
5. CDH3PĐ 400 A	3.201.000 đ
6. CDH3PĐ 630 A	5.522.000 đ
7. CDH3PĐ 800 A	6.688.000 đ
8. CDH3PĐ 1000 A	6.952.000 đ
9. CDH3PĐ 1200 A	8.602.000 đ
10. CDH3PĐ 1600 A	15.224.000 đ
11. CDH3PĐ 2000 A	17.094.000 đ
12. CDH3PĐ 2500 A	25.399.000 đ
13. CDH3PĐ 3000 A	30.910.000 đ



CẦU DAO HỘP ĐẢO CHIỀU 3 PHA 4 CỰC 660 V ~

1. CDH3P4CĐ 100 A	1.254.000 đ
2. CDH3P4CĐ 150 A	1.386.000 đ
3. CDH3P4CĐ 200 A	1.716.000 đ
4. CDH3P4CĐ 250 A	3.443.000 đ
5. CDH3P4CĐ 300 A	3.553.000 đ
6. CDH3P4CĐ 400 A	4.565.000 đ
7. CDH3P4CĐ 630 A	7.843.000 đ
8. CDH3P4CĐ 800 A	8.987.000 đ
9. CDH3P4CĐ 1000 A	9.581.000 đ
10. CDH3P4CĐ 1200 A	10.923.000 đ
11. CDH3P4CĐ 1600 A	20.680.000 đ
12. CDH3P4CĐ 2000 A	23.969.000 đ
13. CDH3P4CĐ 2500 A	31.724.000 đ
14. CDH3P4CĐ 3000 A	36.718.000 đ



CẦU DAO HỘP ĐẢO CHIỀU 3 PHA 3 CỰC 660 V ~
CỰC GIỮA QUAY SAU

1. CDH3PĐ CGQS 1000 A	8.283.000 đ
2. CDH3PĐ CGQS 1200 A	10.241.000 đ
3. CDH3PĐ CGQS 1600 A	17.985.000 đ
4. CDH3PĐ CGQS 2000 A	20.251.000 đ
5. CDH3PĐ CGQS 2500 A	28.765.000 đ
6. CDH3PĐ CGQS 3000 A	34.573.000 đ

CẦU DAO HỘP ĐẢO CHIỀU 3 PHA 4 CỰC 660 V ~
CỰC GIỮA QUAY SAU

1. CDH3P4CĐ CGQS 1000 A	11.429.000 đ
2. CDH3P4CĐ CGQS 1200 A	13.750.000 đ
3. CDH3P4CĐ CGQS 1600 A	24.079.000 đ
4. CDH3P4CĐ CGQS 2000 A	28.622.000 đ
5. CDH3P4CĐ CGQS 2500 A	35.596.000 đ
6. CDH3P4CĐ CGQS 3000 A	41.613.000 đ



CẦU DAO HỘ 3 PHA 3 CỰC 660 V ~ ĐÓNG CẮT NHANH

TCVN 2282-1993

1. CDH3PĐCN 100 A	851.400 đ
2. CDH3PĐCN 150 A	951.500 đ
3. CDH3PĐCN 200 A	1.058.200 đ
4. CDH3PĐCN 250 A	1.881.000 đ
5. CDH3PĐCN 300 A	2.123.000 đ
6. CDH3PĐCN 400 A	2.288.000 đ
7. CDH3PĐCN 500 A	2.783.000 đ
8. CDH3PĐCN 630 A	5.148.000 đ
9. CDH3PĐCN 800 A	6.303.000 đ
10. CDH3PĐCN 1000 A	6.589.000 đ

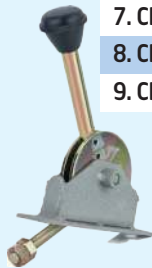


CẦU DAO KIỂU HỖ 660 V ~

1. CDKH3P 60 A	643.500 đ
1. CDKH3P 100 A	643.500 đ
2. CDKH3P 150 A	759.000 đ
3. CDKH3P 200 A	885.500 đ
4. CDKH3P 250 A	1.243.000 đ
5. CDKH3P 400 A	1.551.000 đ
6. CDKH3P 600 A	4.532.000 đ
7. CDKH3P 800 A	5.027.000 đ
8. CDKH3P 1000 A	5.566.000 đ
9. CDKH3P 1600 A	11.429.000 đ

CẦU CHẢY ỐNG * TCVN 5926-1 : 2006

1. CCO 60 A	66.000 đ
2. CCO 100 A	66.000 đ
3. CCO 150 A	77.000 đ
4. CCO 200 A	77.000 đ
5. CCO 250 A	126.500 đ
6. CCO 300 A	126.500 đ
7. CCO 400 A	147.400 đ
8. CCO 500 A	147.400 đ
9. CCO 600 A	300.300 đ
10. CCO 800 A	300.300 đ
11. CCO 1000 A	300.300 đ



CẦU DAO CÁCH LY * TCVN 5758 : 1993

1. CDCL 630 A 12 KV	6.204.000 đ
2. CDCL 630 A 24 KV	9.735.000 đ
3. CDCL 630 A 24 KV (01 lưỡi dao tiếp đất)	11.660.000 đ
4. CDCL 630 A 24 KV (02 lưỡi dao tiếp đất)	14.080.000 đ
5. CDCL 630 A 35 KV	14.740.000 đ
6. CDCL 630 A 35 KV (01 lưỡi dao tiếp đất)	17.050.000 đ
7. CDCL 630 A 35 KV (02 lưỡi dao tiếp đất)	19.470.000 đ





DÂY & CÁP ĐIỆN

ƯU ĐIỂM VƯỢT TRỘI CỦA DÂY CÁP ĐIỆN

Ruột dẫn theo tiêu chuẩn kỹ thuật điện quốc tế đảm bảo dẫn điện tốt, không bị oxy hóa, ít tổn hao điện, dễ sử dụng, dễ uốn cong, không bị đứt ngầm khi lắp đặt, tuổi thọ cao.

Vật liệu cách điện theo tiêu chuẩn kỹ thuật điện quốc tế đảm bảo cách điện an toàn, phòng chống cháy nổ, thích hợp cho các công trình lắp đặt ngầm, âm tường.

Khả năng chống cháy cao, sử dụng bền lâu



CÔNG TY TNHH CÔNG NGHIỆP BÁCH VIỆT

Địa chỉ: 28 Đường DC7, Phường Sơn Kỳ, Quận Tân Phú, TP HCM

Tel: (84-8) 66791723 - 66792723 Fax: (84-8) 62560262

Email: sieuthicodien@gmail.com Website: www.sieuthicodien.com